
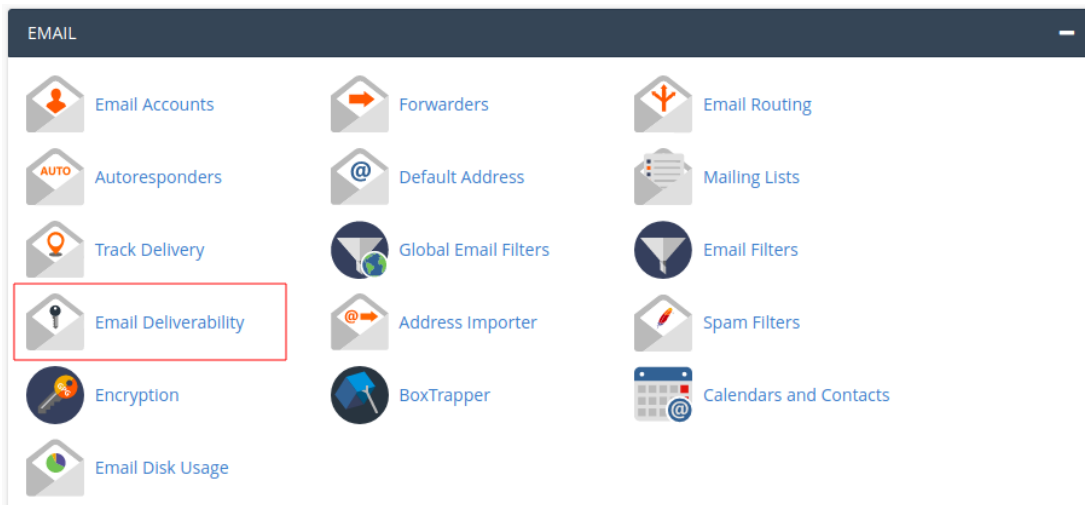


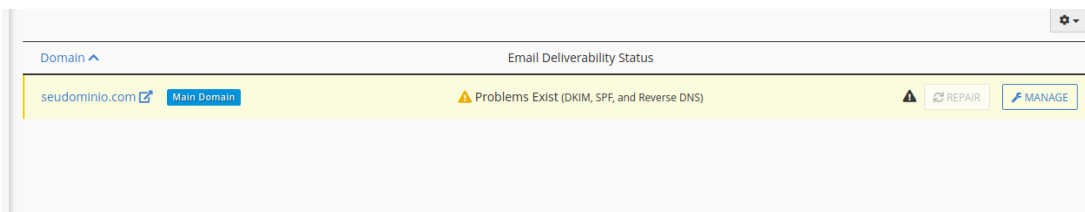
# Inserindo SPF de MX externo

 Este artigo foi criado para clientes que utilizam algum MX externo e desejam adicionar o SPF do mesmo na entrada SPF de seu domínio.

1 Primeiramente você deve estar no cPanel do domínio na qual você deseja adicionar o SPF. Após estar logado no cPanel procure pela opção "Email Deliverability" que ficam na aba Email:



2 Em seguida, você poderá verificar de primeira se existem ajustes a serem realizados, lembrando que o domínio deve responder aos servidores de nomes do seu servidor para que seja possível os ajustes de spf. Para modificar a entrada spf, clique em "MANAGE".



3 Em seguida, para customizar a entrada spf, deslize a tela até achar na aba "SPF" e clique "CUSTOMIZE":

A "SPF" record does **not** exist for this domain.

This system does not control DNS for the "seudominio.com" domain. Contact the person responsible for the "ns2.braslink.net" and "ns1.braslink.com" nameservers and request that they update the "SPF" record with the following:

Suggested "SPF" (TXT) Record [TXT](#)

Name seudominio.com.

[COPY](#)

Value v=spf1 +mx +a +ip4:187.45.177.67 ~all

[CUSTOMIZE](#)

[COPY](#)

4 Ao entrar na ferramenta, você deve realizar a adição do IP ou do include informado por seu MX externo. Para adicionar o IP:

### IP ADDRESS SETTINGS

#### Additional IP Address Blocks (IPv4) ?

+ip4: 187.45.177.67 ✕

+ip4: 173.212.233.96 ✕

[+ Add A New "+ip4" Item](#)

5 Se o fornecido for um domínio para adicionar como include, no exemplo abaixo é utilizado o do G suite. Encontre a opção Incluir lista (include):

### ADDITIONAL SETTINGS

#### Include List (INCLUDE) ?

+include: \_spf.google.com ✕

[+ Add A New "+include" Item](#)

3 Após inserir as informações em questão, você pode clicar no botão "INSTALL A CUSTOMIZED SPF RECORD" para que elas sejam salvas.

[INSTALL A CUSTOMIZED SPF RECORD](#)

[← GO BACK](#)

